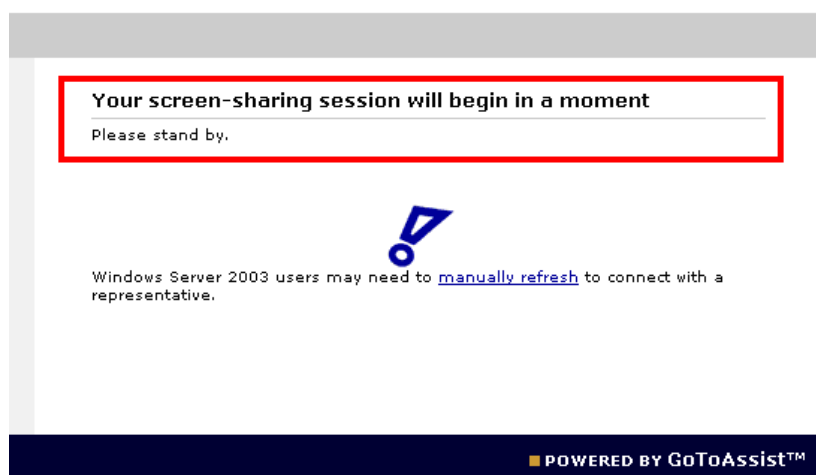


## Popis kroků pro navázání spojení pomocí aplikace Citrix GotoAssist (Zákaznická část)

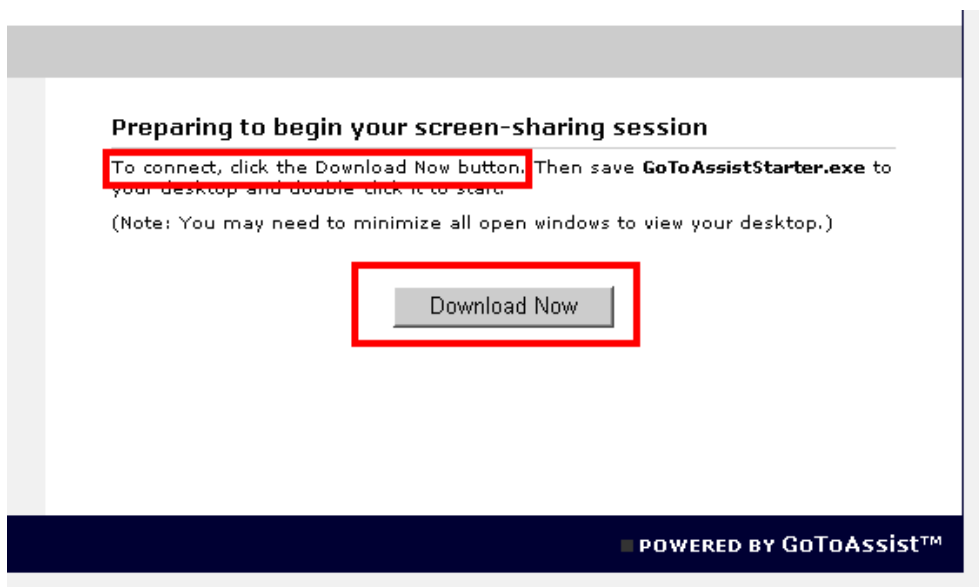
1. Pro navázání spojení je třeba znát **sedmimístný kód**. Požádejte pracovníka technické podpory o sdělení sedmimístného kódu ve tvaru XXX-XXXX (pomlčka je součástí kódu). Tento kód musí pracovník v ASEI vygenerovat pomocí aplikace Citrix GotoAssist a může Vám ho sdělit telefonicky nebo zaslat e-mailem (doporučujeme telefonické spojení, je rychlejší a zabrání se tak vypršení platnosti kódu, který musí být použit do pěti minut od vygenerování).
2. Spustíte v internetovém prohlížeči adresu <http://www.asei.cz>. Součástí nabídky v levém sloupci je formulář pro zadání kódu.



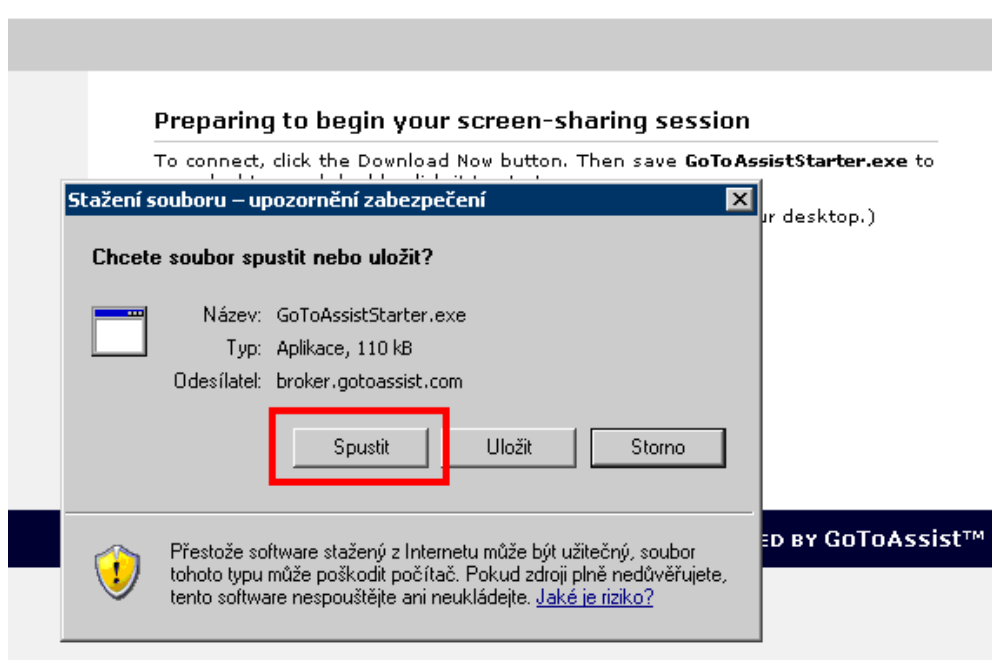
3. Vepište kód a klikněte na tlačítko „**Potvrdit kód**“
4. Jakmile toto provedete, budete přeměrováni na stránky společnosti Citrix, kde budete informováni o tom, že spojení bude navázáno



5. Následně jste informováni o tom, že pro spojení je nutno **stáhnout a spustit** aplikaci společnosti Citrix, aplikaci „GoToAssistStarter.exe“, stahování umožníte stiskem tlačítka „**Download now**“

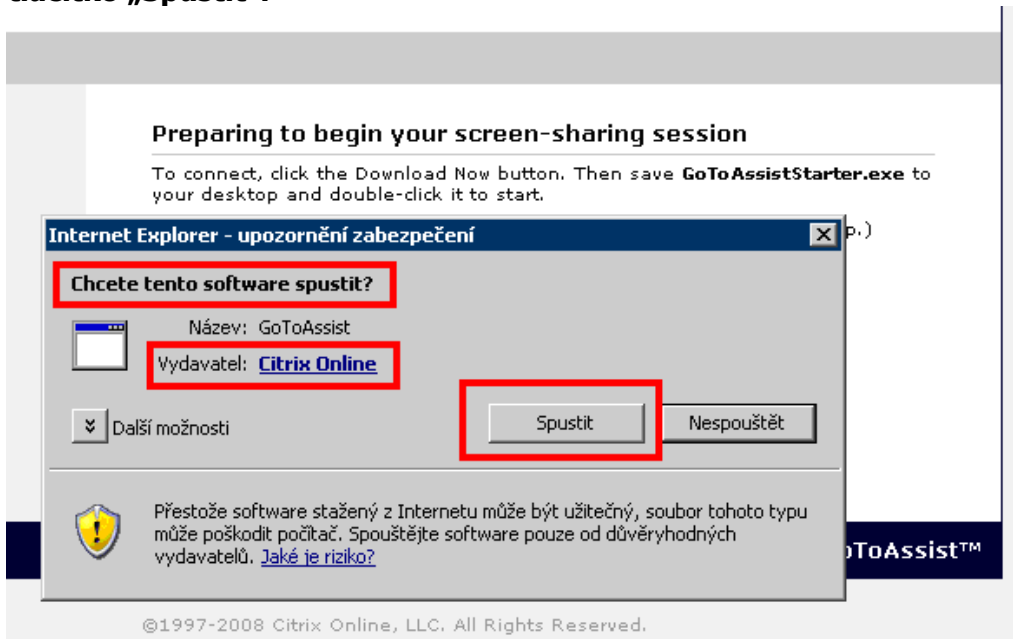


6. Následně je vyvolán dialog, kde jste vyzváni k uložení nebo spuštění souboru. Pokud zvolíte stažení a uložení (v případě uložení důrazně doporučujeme, abyste tento soubor uložili přímo na plochu), budete nuceni po stažení soubor spustit. Pokud zvolíte přímo „**Spustit**“ (doporučujeme), aplikace bude strážena na dočasné místo v závislosti na tom, jaký prohlížeč používáte a jak ho máte nakonfigurovaný.

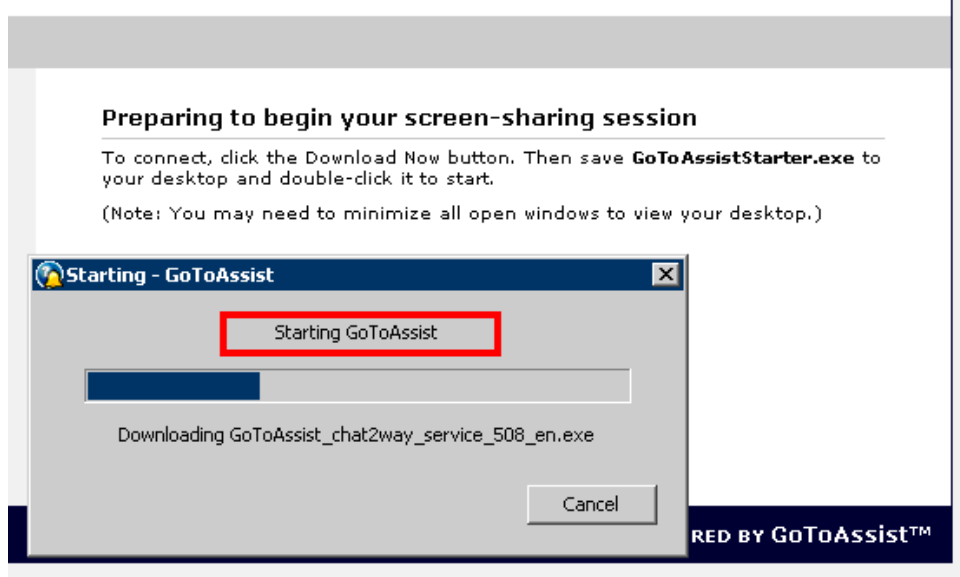


7. Pokud zvolíte přímo spuštění aplikace, budete vyzváni, abyste svoje rozhodnutí potvrdili a systém Vás upozorní na potenciaální bezpečnostní riziko. Toto je standardní záležitost operačního systému Windows a je to ochrana před spuštěním neznámých aplikací. Aplikace GoToAssistStarter je podepsána elektronickým

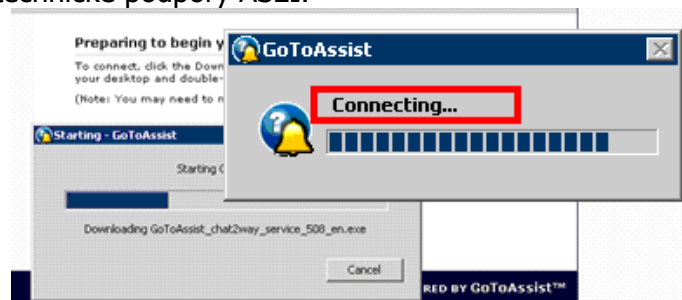
podpisem, který je ověřen pro Windows důvěryhodnou certifikační autoritou. O důvěryhodnosti certifikátu se můžete přesvědčit, pokud v následujícím dialogu kliknete na odkaz „Citrix Online“, **pro navázání spojení je nutno kliknout na tlačítko „Spustit“**.



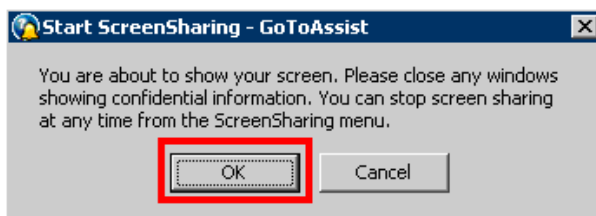
8. Bude odstartováno stahování a následné spuštění aplikace GoToAssistStarter.exe



9. Po dokončení stahování a spuštění aplikace se začne aplikace spojovat s počítačem pracovníka technické podpory ASEI.



10. Pokud je spojení navázáno, je zobrazen poslední dialog, který je potřeba potvrdit. Tento dialog Vás informuje o tom, že tímto potvrzením začnete sdílet svoji obrazovku s pracovníkem technické podpory ASEI. Zároveň Vás vyzývá, abyste ještě předtím ukončili všechny aplikace, které obsahují pro Vás citlivé údaje. Také upozorňuje na to, že kdykoli můžete sdílení ukončit nebo převzít zpět kontrolu nad svým počítačem.



11. Pokud si přejete ukončit spojení, otevřete (ve spodní liště; systray) minimalizovanou aplikaci „GotoAssist“. a buď v menu „**ScreenSharing**“ zvolte „**Stop ScreenSharing**“ a nebo okno zavřete ikonou „křížku“ v pravém horním rohu formuláře. V tu chvíli se spojení přepne do stavu „paused“, dokud nepotvrdíte následující hlášku, která potvrzuje ukončení spojení. Následně z obrazovky pracovníka technické podpory zmizí veškerá okna obsahující připojení k Vaší ploše a spojení bude ukončeno.

Budeme rádi, když po dokončení spojení vyplníte krátkou anketu o tom, jak jste byli se službami ASEI spokojeni. Tato anketa se zobrazí v internetovém prohlížeči.

